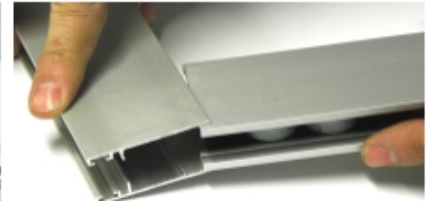
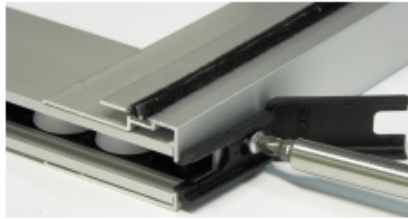


Plano de Montaje de Cristales Corredizos

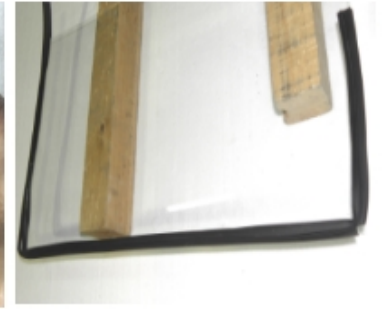
Desmontar Hoja.

- 1** - Desmontar los 4 perfiles de la Hoja Corrediza.
- Separar los perfiles sin realizar mezclas ni cambio en sus posiciones para su posterior ensamblaje.



Poner la Goma En el Cristal

- 2** - Colocar la goma en todo el perímetro del Cristal.
- Realizar un corte trasero coincidiendo en la esquina del Cristal.



Introducir el Cristal.

- 3** - Introducir el Cristal en el interior de la ranura de la hoja como la imagen.
- Primero insertar cristal en los montantes verticales
"Centrar el Cristal" a continuación insertar los dos perfiles Horizontales



Montar de Nuevo la Hoja

- 4** - Montar de nuevo la hoja con el cristal en su interior.
- Asegurarse de mantener la posición de los perfiles de forma correcta.



Montar de nuevo las Hojas

- 5** - Fijar los perfiles de aluminio mediante los tornillos y los mismos pasos utilizados en el montaje de la ventana.
- No olvidar la colocación de los plásticos de guía al atornillar de nuevo los perfiles

